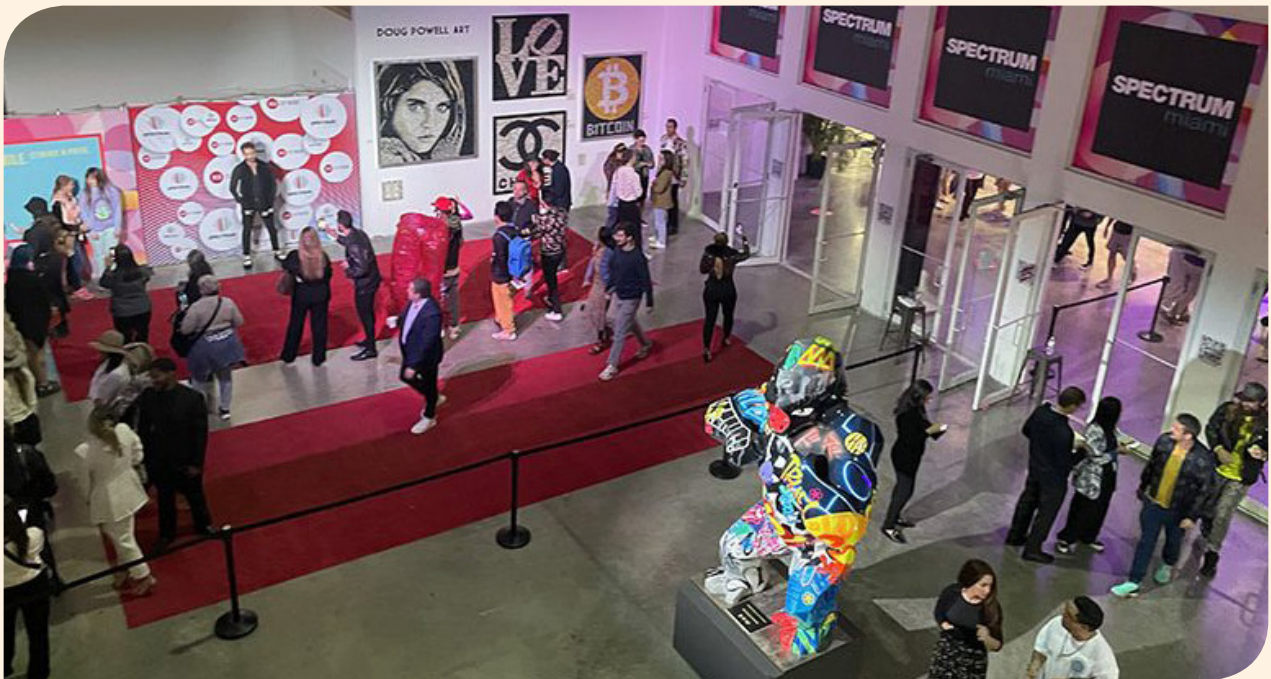


SPECTRUM MIAMI ART BASEL **4 au 8 décembre 2024**



Chers amis artistes,

Une exposition à Miami, est célébrée comme une destination de choix pour les artistes et pour les collectionneurs qui cherchent à découvrir et collectionner l'art et le design contemporain. Au fil des décennies, Spectrum Miami Art Basel a accueilli des dizaines de milliers de personnes à ses expositions, soutenu des galeries et lancé la carrière d'innombrables artistes.

Voici comment nous pouvons vous aider à établir des contacts inestimables avec des acheteurs qualifiés, à étendre la portée de votre Art, vendre des œuvres d'art pendant et après chaque foire Valorisez la valeur assumée de vos œuvres **atteindre un public plus large.**

Exposer à une foire du Redwood Art Group expose non seulement votre travail mais attire de nombreux types de publics différents, et cela promeut également votre art sur la scène mondiale. Accédez à des marchés de l'art dynamiques et rafraîchissants Construisez votre réseau et évaluez vos marchés potentiels **obtenez le soutien dont vous avez besoin.**

Nous sommes là pour vous guider à chaque étape du processus. Soyez exposé à une multitude d'opportunités sur l'art. Restez à jour sur les tendances de l'industrie, le marketing artistique et autre. Pour Multi Art Gallery ce sera sa première participation, Miami Spectrum se déroule dans le quartier de Wynwood et tout le monde de l'art s'y retrouve au mois de décembre pour admirer et célébrer l'art dans toute sa splendeur.

CE QUE NOUS VOUS PROPOSONS

Nous veillerons à ce que vous obteniez les meilleures promotions et marketing possible qui vous offrira une grande visibilité cet évènement majeur dans le monde de l'art.

LES FRAIS DE PARTICIPATION COMPRENNENT

- Publication d'un catalogue avec présentation de vos travaux et biographie.
- Distribution du catalogue aux acheteurs, à la presse, galeries, conservateurs et amateurs d'art.
- Cartes et invitations promotionnelles.
- Photos exclusives de l'évènement et vidéo.
- Personnel expérimenté sur place
- Promotion de l'exposition sur nos réseaux sociaux.
- Structures d'exposition blanches.
- Un an de présence sur la galerie en ligne Multi Art Gallery.
- 15% HT de commission uniquement si la vente est faite sur place.



Date limite de candidature 15 juin 2024 Nombre de places limité.

L'équipe de Multi Art Gallery s'occupera de l'installation, de la vente sur place, de l'organisation et de l'envoi des invitations ciblées.

www.multiart.events - www.multiart.gallery

FRAIS D'ENVOI DES OEUVRES

Tous les frais de port et d'emballage seront à la charge de l'artiste. Chaque artiste doit organiser sa propre assurance pour les dommages, de perte ou de tout accident survenu au cours du transport et lors des expositions. Vous êtes responsable de la livraison et du retour de vos œuvres d'art. (Les œuvres seront bien et précieusement emballées par nos soins lors du retour si elles ne sont pas vendues. Merci de nous préciser pour les envois par transporteur et indiquer

- Impérativement le nom et l'adresse de l'artiste et la destination
- Nous vous donnerons un exemple de facture pro forma à réaliser, il vous faudra demander un numéro EORI attribué directement sur internet que l'on obtient de suite et c'est gratuit.
- Un emballage de qualité pour la protection des œuvres, nous notons généralement le nom de l'artiste sur son emballage et le remballons systématiquement avec le sien sauf si il a été détérioré pendant le transport, dans ce cas nous avons toujours du papier Bulle à disposition notre priorité étant que les œuvres soient bien protégées.
- Nous collaborons avec la société Esolution qui supervise les envois via la société Fedex et peut vous fournir un devis si vous avez les mesures exactes du colis à envoyer à l'avance pur que vous ayez un budget envoi.
- Il est impératif de réserver l'aller-retour de l'envoi vos œuvres car de la bas c'est impossible de programmer un enlèvement retour ,donc comme les frais d'aller/retour ne vous seront facturés que le mois d'après c'est à dire au mois de juin les œuvres vendues seront déduites du prix de retour suivant le poids mais au moins nous aurons les étiquettes de retour disponible et les colis directement enlevé du world Trade center le dernier jour car emballés et vérifiés par nous et remis en main propre au transporteur.

Pour toutes questions concernant cet événement merci d'envoyer un email à **multiartgallery@monaco.mc**

